

TRICK [TRK]

projektant / designer Karolina Gazda



PODŁĄCZENIE / CONNECTION



DOLNE / BOTTOM - 500 mm
PRZYŁĄCZA / CONNECTOR - G 1/2 "

BUDOWA / BUILD

KSZTAŁTOWNIK / PROFILE

- 25 x 25 mm
- 25 x 20 mm

KOLEKTOR / MANIFOLD

- 30 x 30 mm

MATERIAŁ / MATERIAL

wyselekcjonowana stal precyzyjna
 select precision steel

POWIERZCHNIA / SURFACE

powłoka lakiernicza
 lacquer-painted

PARAMETRY PRACY / WORKING PARAMETERS

MAX CIŚNIENIE PRACY / MAX. WORKING PRESSURE

1 MPa

MAX TEMP. PRACY / MAX. WORKING TEMPERATURE

95 °C

INNE / OTHERS

STANDARD / STANDARD

grzejnik w kolorze biały silk o podłączeniu dolnym
 bottom connection, radiator in white silk colour

KOMPLET / SET

grzejnik, zestaw montażowy, odpowietrznik,
 instrukcja, karta gwarancyjna, opakowanie
 radiator, mounting kit, air vent, manual,
 guarantee card, packaging

AKCESORIA DEDYKOWANE / DEDICATED ACCESSORIES

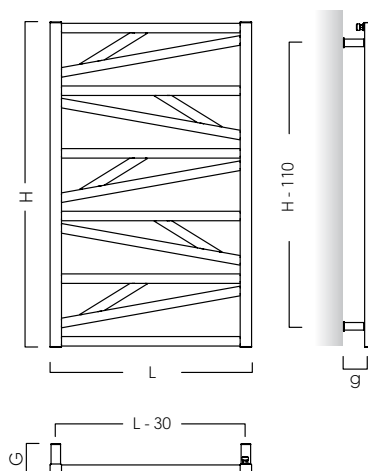
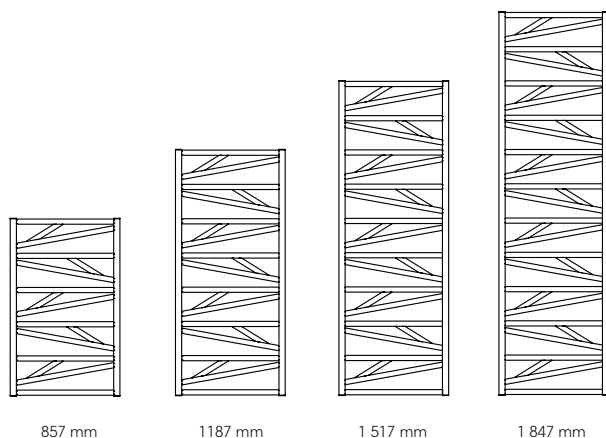
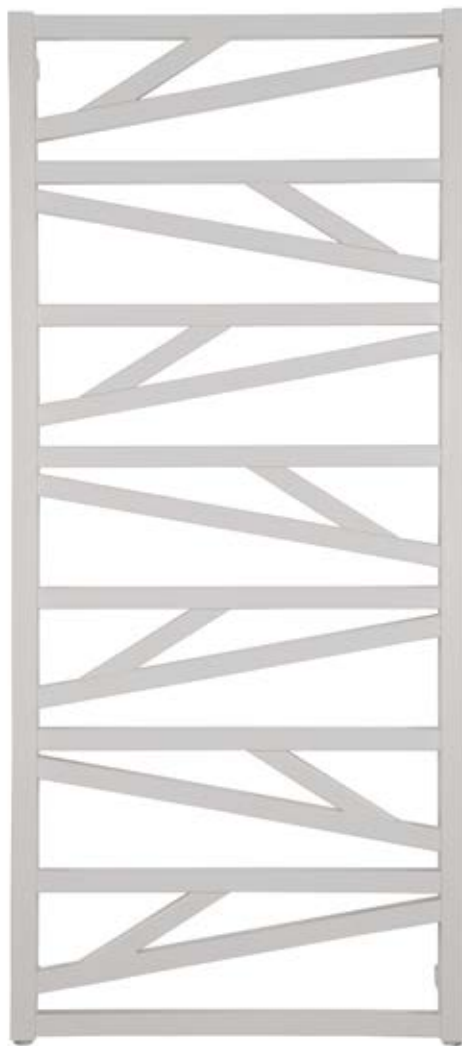
ZAWORY I GŁOWICE / VALVES AND HEADS

Z1, Z2, Z7 - Z10, Z13

GRZAŁKI / HEATING ELEMENTS




300W / 600W / 900W

TRK - 50 / 120C70



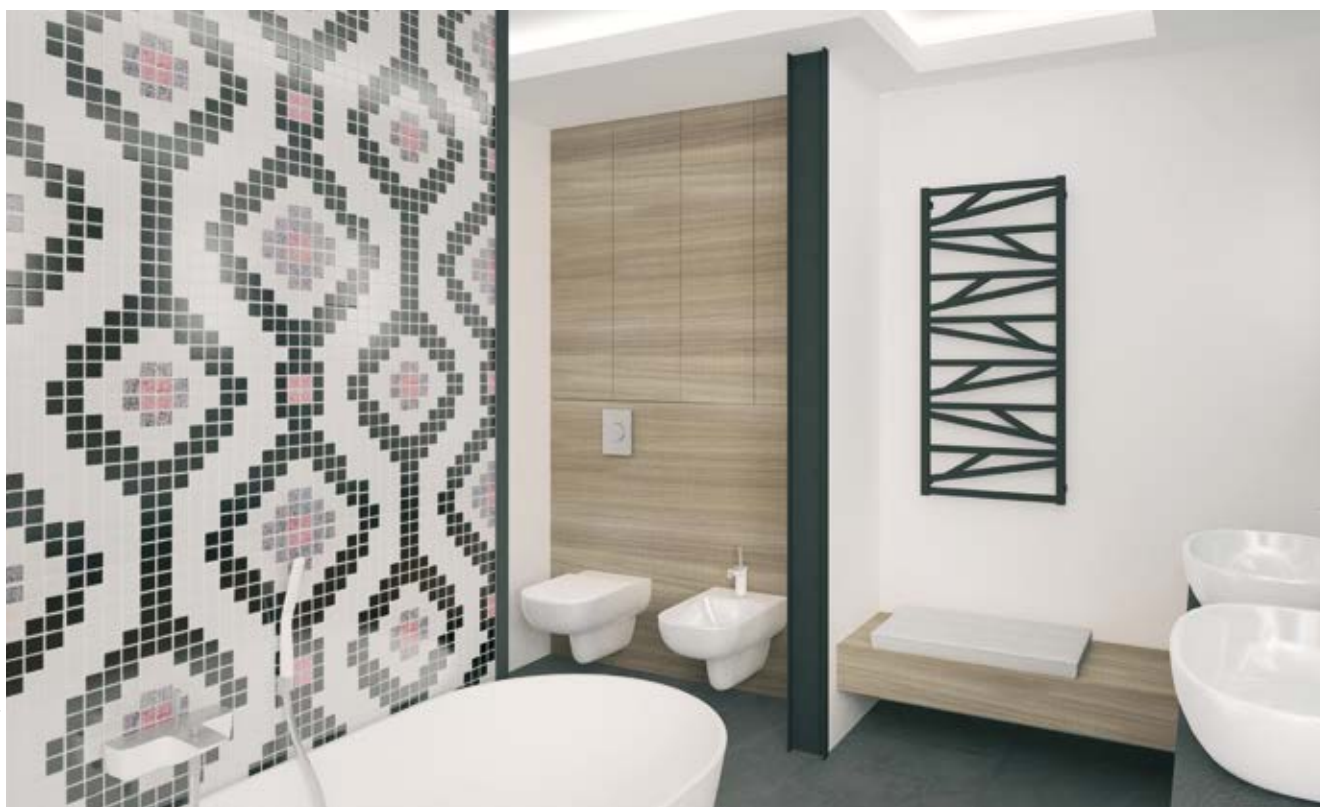
UKŁAD GRZEJNIKA PRZY WYSOKOŚCI:
 radiator shape and design with the height:

TRICK [TRK]

MODEL model	WYMIARY / dimensions			PODŁĄCZENIE / connection			MOC / output			INFORMACJE DODATKOWE / additional information				
	 SZEROKOŚĆ (L) width (L)	 WYSOKOŚĆ (H) height (H)	 GŁĘBOKOŚĆ (G) depth (G)	TYP type	ROZSTAW (h) pitch (h)	ODLEGŁOŚĆ OSI PRZYŁĄCZA OD ŚCIANY (g) spacing between connector and wall (g)	55 / 45 / 20 °C	75 / 65 / 20 °C	90 / 70 / 20 °C	MASA weight	POJEMNOŚĆ WODNA water capacity	POLE POWIERZCHNI surface area	WYKŁADNIK n index exponent n	SUGEROWANA MOC GRZĄDKI suggested heating element power
	mm	mm	mm		mm	mm	W	W	W	kg	dm ³	m ²		W
TRK-50/90	530	857	83-93	DOLNE	500	68-78	217	410	515	8,6	4,0	0,79	1,2458	300
TRK-50/120		1 187					296	559	701	11,8	5,5	1,09	1,2423	600
TRK-50/150		1 517					374	704	883	15,0	7,0	1,38	1,2408	600
TRK-50/180		1 847					449	848	1 064	18,1	8,5	1,68	1,2467	900

INSPIRACJE / MOŻLIWOŚCI INSPIRATIONS / NOTES

Model: TRK-50/120C74



polecamy grzałkę elektryczną HOT²
we recommend an electric heating element HOT²